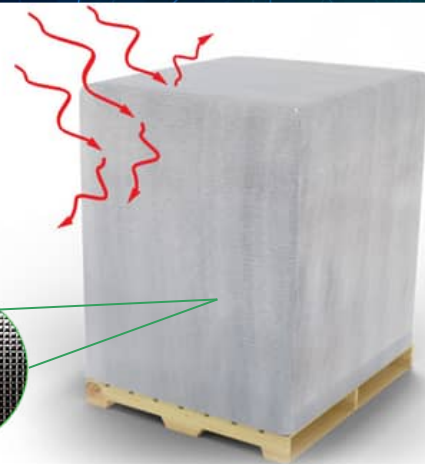


Scheda Tecnica

CopriPallet Prime AIR

◆ PANORAMICA DEL PRODOTTO:

Prime AIR è un **copripallet metallizzato gofrato** ad alta resistenza progettato per proteggere le **spedizioni termosensibili** dall'esposizione a breve termine a temperature ambientali estreme durante le fasi logistiche critiche come la **movimentazione a destinazione e il trasbordo**.



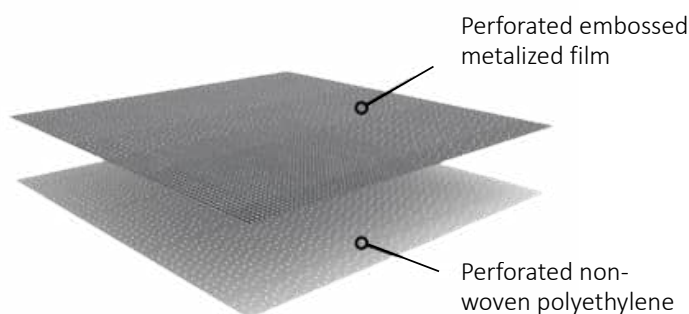
◆ COSTRUZIONE:

- **Strato Esterno:** Film metallizzato gofrato riflettente (protezione solare)
- **Nucleo:** Isolamento avanzato in PET non tessuto
- **Strato Interno:** Strato sigillante in polietilene trasparente
- **Struttura:** Design microperforato che consente un flusso d'aria controllato

◆ DATI TERMICI E PRESTAZIONALI

- **Riflettanza Solare:** 84% (ASTM E1980)
- **Emittanza:** 0,55 (ASTM C 13171)

I valori di prestazione sono indicativi e dipendono dalle condizioni ambientali, dalla durata dell'esposizione, dal flusso d'aria e dalla configurazione del pallet.



◆ CARATTERISTICHE PRINCIPALI:

- Superficie microperforata per il flusso d'aria
- Protezione contro UV e radiazione solare
- Leggero, durevole (monouso o riutilizzabile)
- Installazione rapida da montare/smontare
- Migliora l'integrità e la sicurezza della spedizione

◆ APPLICAZIONI:

- Logistica farmaceutica
- Spedizioni alimentari e di bevande
- Protezione su piazzale aeroportuale
- Cross-docking e stoccaggio a breve termine

Limitazioni di Manipolazione, Stoccaggio e Utilizzo:

- Conservare in luogo asciutto, pulito e al riparo dalla luce solare.
- Applicare in condizioni moderate; assicurare la copertura completa del pallet.
- Evitare spigoli vivi o superfici abrasive.
- Solo per protezione termica a breve termine; non sostituisce la refrigerazione attiva.
- Le prestazioni dipendono dalle condizioni ambientali e dalla durata dell'esposizione.

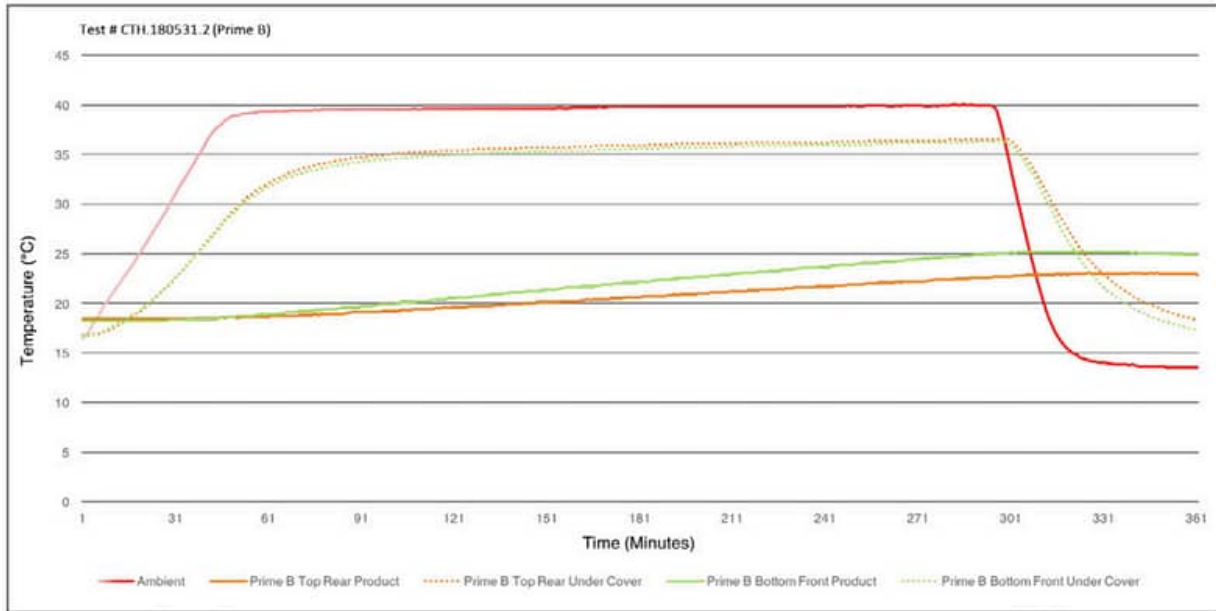




Scheda Tecnica

CopriPallet Prime AIR

◆ PROFILO ESTIVO:



◆ PROFILO INVERNALE:

